



**al**  
STUDIO

**AL STUDIO**  
**STUDIERESA LINKÖPING**

23-24 MAJ 2024

# STUDIERESA TILL LINKÖPING 2024



## PÅ VÄG!

I slutet av maj åkte kontoret på studieresa till Linköping i Östergötland, där historiska byggnader och stadsväv möter samtida och framtida stadsutvecklingsprojekt. Här är vår reseberättelse - hoppas att den ska ge inspiration till referensprojekt och besök i vackra Linköping!

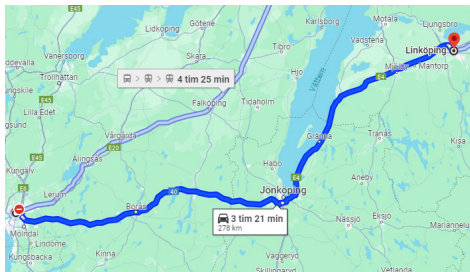
På eftermiddagen den 23 maj avgick resan från AL Studios kontor på Lindholmen. Resan gick österut genom skogarna längs riksväg 40 med ett första stopp och fikapaus på macken i Fläred.

Efter några timmars bilresa genom ett blommande försommar-Sverige såg vi så äntligen Linköpings stadssiluett med den imponerande medeltida domkyrkan som stack upp bakom förorten Skäggetorp vid infarten till staden.

Vi checkade in på Park hotel, ett charmigt litet hotell intill tågstationen och gav oss sedan ut på en kvällspromenad genom Linköpings stadskärna.



PARK HOTEL - Även kallat Linköpings Fawly Towers. Hotellet ligger på Järnvägsgatan 6, mitt emot Linköpings centralstation, i en charmig byggnad från 1880-talet.



# TORS DAG 23 MAJ, DAG 1

## KVÄLLSPROMENAD

På vägen in mot centrum passerade vi "Miljonpalatset". Namnet kommer från att människor trodde att det lyxiga huset hade kostat den svindlande summan en miljon, vilket emellertid är helt orimligt. Miljonpalatset är uppfört i tidstypisk tegelarkitektur och innehöll stora och för tiden moderna lägenheter, den största var nästan 300 kvadratmeter.

Vi passerade även Frimurarehotellet, Frimis i folkmun, kanske inte stadens vackraste byggnad, men definitivt en av de mer ståtliga och originella.

Byggnadens tunga och slutna tegelarkitektur var omdebatterad redan vid invigningen, bland annat ansågs karaktär och materialval vara "väl skånska".



"FRIMIS" tegelfasad skymtar mellan träden i allén.

JUGENDFASADER längs vår promenad.



## ÖSTERGÖTLANDS MUSEUM

Vi stannade till vid Östergötlands museum, ett skolboksexempel på vacker funktionalism med raka, enkla linjer, material, färgsättning och minimalt med utsmyckningar. Vattenspeglarna framför museet speglade arkitekturen i samma strama stil. Byggnaden är från 1939, ritad av Nils Ahrbom och Helge Zimdal. Framför museet blev vi stående en stund med Gösta Ekman som står staty: "Det svenska tungsinnet" av Marie-Louise Ekman. Statyn fällde en tår men vi gick vidare och lämnade Gösta i fred med sina tankar.



ÖSTERGÖTLANDS MUSEUM i stram modernism.



"DET SVENSKA TUNGSINNET" - gråtande staty av Marie-Louise Ekman.



ÖSTERGÖTLANDS MUSEUM en ljummen försommarkväll.

## LINKÖPINGS DOMKYRKA

Längs vägen passerade vi Linköpings imponerande domkyrka från medeltiden omgiven av sin lummiga stadspark.

Det var en skön sommarkväll och fullt med folk ute på stan. Linköpings domkyrka är en gotisk kyrka uppförd i kalksten. De centrala delarna påbörjades på 1240-talet och avslutades i väster med portalen i engelsk höggotik runt 1300. Men arbete har pågått på kyrkan ända sedan dess och det var byggställningar på plats även denna kväll. Gränden intill kyrkan blev vi väldigt förtjusta i, ett fint exempel på ett historiskt och trivsamt stadsrum.



Gågata i centrala Linköping.



Gränden vid domkyrkan.



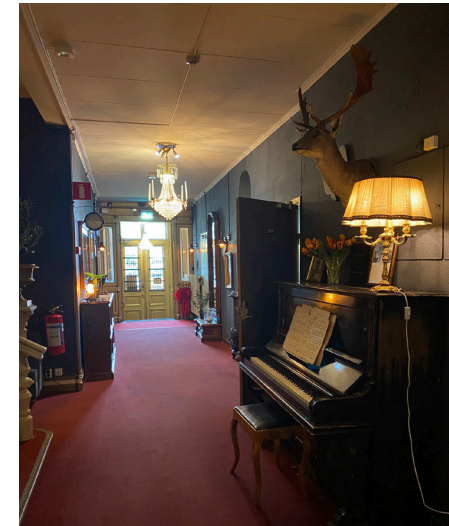
## STORA TORGET

Vi flanerade vidare längs Ågatan, "Linköpings Andra Lång" och stod en stund på Stora torget och tittade på Carl Milles läskiga staty från 1927, Folke Filbyter, stamfar till Bjälboätten. Visst är han lite lik Poseidon?

På Stora torget finns flera exempel på äldre påkostad arkitektur från förra sekel-skiftet, bl.a. Centralpalatset i jugendstil som var mycket modernt när det invigdes 1908. Hela huset hade elektrisk belysning och t.o.m. en elektrisk hiss. Vi gick vidare förbi St Lars kyrka, ytterligare en medeltida historisk byggnad mitt i stan.



Folke Filbyter på Stora torget.



Vårt fina hotell.



Stora torget.



En tur i självkörande buss hanss med.

## FRAMTIDENS STADSKÄRNA

Nu började vi närma oss Lilla torget som staden är i startgroparna att utveckla med bostäder och arbetsplatser. Här ska pilotprojektet "Framtidens stadskärna" bli den första av flera framtida detaljplaner. Lilla torget och Göran Dyks gata är först ut med planer på cirka 80 nya bostäder och hundratals nya kontorsplatser.

Med en ganska låg skala och liten storlek har Linköpings stadskärna en charmig och intim atmosfär som kombinerar historiska inslag med mer moderna. Syftet med kommande utveckling är att göra

stadskärnan mer tillgänglig och livlig genom nya bostäder och handel, öka grönskan, förbättra gång- och cykelvägar, samt integrera fler offentliga platser där människor kan mötas och umgås samtidigt som det rika kulturarvet värnas. Denna vackra majkväll var det dock redan fullt ös och mötesplatser på gator och torg!

Kvällspromenaden avslutades med en mycket god middag på restaurangen Stångs Magasin intill Stångån.

LILLA TORGET - Arkitektförslag för påbyggnad på Cyllenhuset.



STÅNGS MAGASIN - god middag som avslutning på dag 1.



## FREDAG 24 MAJ

## DAG 2

Dag två såg vi fram emot en heldag i Linköping. Som de planerare, visualiserare och arkitekter vi är såg vi mycket fram emot att återse bl.a. Vallastaden några år efter den stora utställningen 2017.

## FOLKUNGAVALLEN OCH "TINNIS"

Efter frukost på hotellet åkte vi till det nya och pågående bostadsutvecklingsprojektet Folkungavallen med stadens nya stora simhall Tinnerbäcksbadet, "Tinnis", ett område som förväntas vara klart 2025. Den nya simhallen bygger på en arkitekttävling och är nyinvigd. Arbete pågår med att färdigställa grönområden

runt simhallen. Bl. a. ska den kulverterade Tinnerbäcken under området få komma upp i dagen igen efter många år. Vi njöt av utsikten över det framtida parkområdet från den nya träbron i "Madison County-stil", ett fint exempel på en vacker och funktionell träbro. Vi var ganska eniga om att Tinnis gör sig bäst från insidan där känslan var att man lagt mer omsorg om materialen. Det blir spännande att komma tillbaka efter 2025 och uppleva grönområdena och kanske ta en simtur i simhallen!



TINNERBÄCKSBADET - ritat av det danska arkitektkontoret 3XN, vinst i en öppen tävling. Blev 2022 nominerad till Kasper Kalkonpriset.

FORM OCH FUNKTION, nya  
bron vid Tinnis, broarkitekt  
& Rundqvist.



## BERGDALSGATANS RADHUS

Alldeles intill Tinnis stannade vi och tog en titt på 70-talsradhusen på Bergdalsgatan, ritade av arkitekt Roland Larsson. Ett måste för den som älskar tegel och dessutom kanske älskar radhus. Svårt att inte älska kvalitet och klassiska material som åldras vackert + den kanske mysigaste hustypologin?



RADHUSEN vid Bergdalsgatan, ritade av arkitekten Roland Larsson, byggdes på 1970-talet.



## VALLASTADEN

Äntligen dags för vårt besök i Vallastaden! Stadsdelen började utvecklas 2012 efter en arkitektävling som kontoret Okidoki vann med förslaget Tegar, baserat på den traditionella oskiftade byns indelning av jordbruksmarken. Indelningen av området har gett förutsättningen för marktilldelningar i varierande storlek, varierande bostadstyper och boendeformer. Utvecklingen av området pågår fortfarande. När det är färdigt ska det rymma ca 1000-1500 bostäder i flerbostadshus, villor, radhus och parhus. Sveriges största bomässa hölls här 2017 med ca 75 000

besökare. Då var området fullt med folk och det var kö förbi byggnaderna och de öppna utställningslägenheterna. Denna förmiddag är upplevelsen av området en helt annan, med känslan av ett stillsamt och kanske något sömningt bostadsområde där fågelkvitter hörs på de bilfria gårdarna. Nu liksom då slås man av att inget hus är det andra likt i området. Det är en väldig blandning av former, färger och material.



VALLASTADEN - Mellan husen.



En av många gemensamhetslokaler i området.





VALLASTADEN - Fasader och gaturum.

På många håll finns gemensamhetslokaler som ser ut att användas av de som bor i området. Växtligheten och de öppna vattenvägarna som Broparken med genomarbetade grönytor och sittplatser binder ihop området. Många av husen har intressanta fasaduttryck där man experimenterat med materialen med t.ex. framträdande trästommar och tegelfasader där teglet ger olika uttryck beroende på sättning.

Vi tog en glass på ett mysigt café i området och smälte våra intryck. Den övergripande känslan efter besöket är att Vallastaden utvecklats till ett hemtrevligt bostadsområde med många fina kvaliteter och att det är ett väldigt varierande, bitvis splittrat område där man verkligen tillåts att ta ut svängarna och testa olika gestaltningsuttryck.



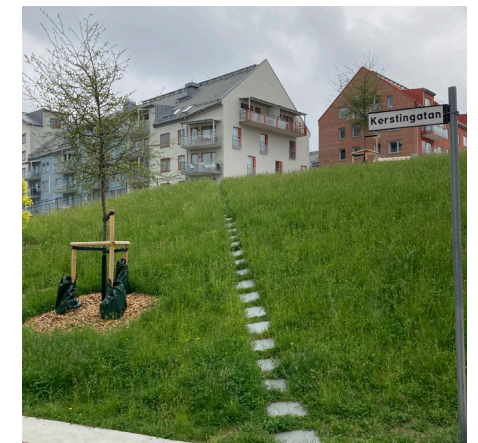
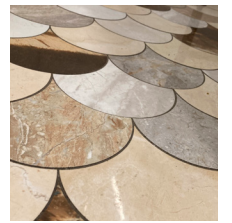
"Mother's house" i plåt sticker ut där det står vid vattnet.

## EBBEPARK

Ebbepark, ett nybyggt bostadsområde blev det sista stoppet på vår resa, innan det var dags att träffa medarbetare på plankontoret för en genomgång av vad som planeras i staden kommande år. Ebbepark är ett före detta verksamhetsområde, där man förr tillverkade rep och mattor, som nu genomgår en omfattande omvandling som fortfarande pågår, med flera delar under byggnation och andra under planering. Vissa delar är redan byggda och inflyttade, bla. kommunhuset med planavdelningen, parken precis utanför, en ombyggd skola och ett par hyresrättskvarter samt konferensområde. Målet är att skapa en stadsdel som är både hållbar och attraktiv, med en

balans mellan boende, arbete och fritid. Denna transformation innebär också en omfördelning av byggyta från verksamheter till en större andel bostäder, vilket speglar stadens ambition att möta det ökande bostadsbehovet.

På vägen ut ur Linköping passerade vi förbi Övre Vasastan, med nybyggda bostäder och kommersiella ytor och fick en skymt av de områden där infrastrukturprojektet Ostlänken planeras. Projektet ska omvandla Linköpings stationsområde till en modern knutpunkt och ett nytt centrum i staden. Så det finns all anledning att fortsätta återkomma till Linköping – tack för den här gången!



REPFABRIKEN - första nya byggnaden i Ebbepark. Fasad klädd med plattor i mönster inspirerat av designern Marianne Richters mattmönster Rubirosa från Wahlbecks Fabriker (som låg här förr). Arkitekt: Winell och Jern Arkitekter.



**AL**  
STUDIO



**Linköping**  
Där idéer blir verklighet

**al**  
S T U D I O



**Linköping**  
Där idéer blir verklighet