



Fotomontage med sektion

NYBYGGNATION

AV KOMPLEMENTBOSTADSHUS I LÅNGEDRAG, GÖTEBORG

ÅR 2018-2020
 BESTÄLLARE Privat
 INNEHÅLL Komplementbostadshus

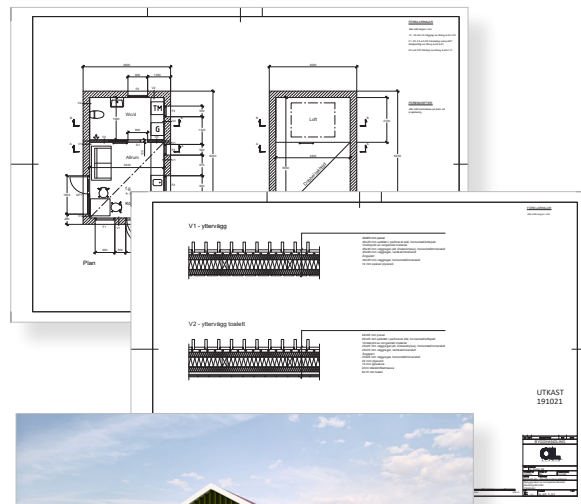
Uppdraget omfattade nybyggnation av ett komplementbostadshus på 25 kvm samt renovering av befintliga bodar. Förslagshandlingar, bygglovhandlingar och bygghandlingar togs fram.

Platsen för projektet utgörs av en kuperad bergtomt med havsutsikt. Utmaningen var att skapa ett hus med volym och bekvämlighet som samtidigt stämmer överens med platsens karaktär och begränsade yta. Resultatet blev en diskret men modern och funktionell byggnad som anpassar sig i form och proportion till sin omgivning.

Särskilt viktiga frågor i arbetet har varit att anpassa den nya byggnationen till ett område som är kulturhistoriskt värdefullt.

Medverkande

Förslaget har tagits fram av Claudia Lozano Altenius som ansvarig arkitekt och Emma Löfblad som handläggare.



Fasad med huvudentré