



Vy från sydost med aktuellt huvudalternativ

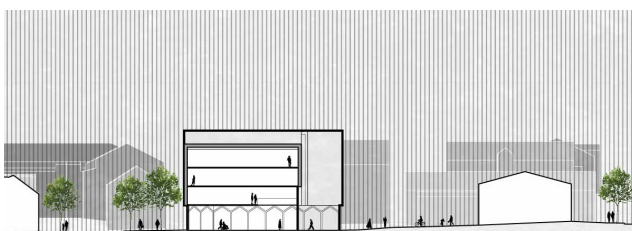
SAMHÄLLSBYGGNADSHUS I VARBERG

STADSBILDSANALYS OCH LOKALBEHOV, ALTERNATIVSTUDIER, FÖRSLAG

ÅR 2018-2019
 BESTÄLLARE Varbergs kommun
 INNEHÅLL Samhällsbyggnadshus, bostäder, offentlig service

Varbergs kommun växer och stadens förvaltningar står inför behovet av att samla sin verksamhet i ett nytt samhällsbyggnadshus, som kan bli en mötespunkt för både kommunala förvaltningar och medborgare. Kvarteret Inspektören som har studerats för ändamålet utgör del av kulturhistoriskt värdefull miljö i centrala Varberg.

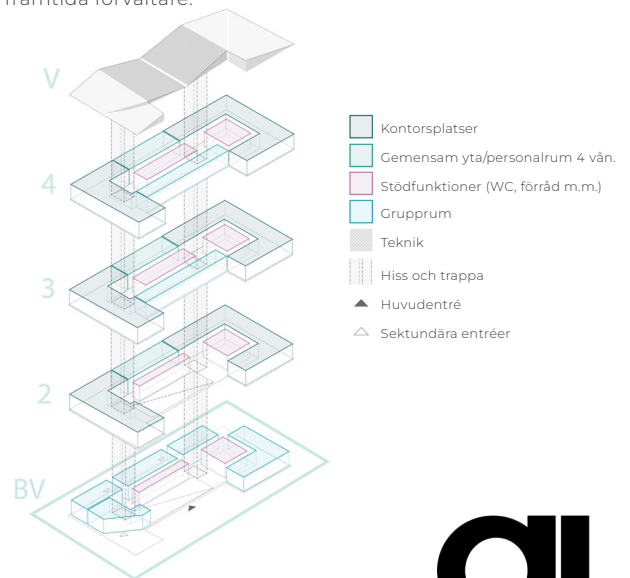
AL Studio har på uppdrag av kommunen utarbetat en stadsbildsanalys, gjort utredningar av verksamhetens lokalbehov, tagit fram alternativstudier samt förslag och volymstudier för nybyggnation av samhällsbyggnadshuset med möjlig påbyggnation av bostäder. Den nya byggnationens utformning och placering följer kommunens kulturhistoriska underlag för plan- och bygglovsfrågor och ska samspela med bebyggelse för att skapa en plats i staden som kan aktiveras på olika sätt i samband med eller helt oberoende från kommunens aktiviteter.



Sektion genom området och den föreslagna byggnaden

MEDVERKANDE

Förslaget har tagits fram av Johan Altenius som ansvarig planeringsarkitekt, Claudia Lozano Altenius som ansvarig husarkitekt och Jenny Olausson som handläggande arkitekt samt Emma Löfblad som medverkande arkitekt. Arbetet skedde i nära samarbete med en arbetsgrupp med kommunens tjänstemän och framtida förvaltare.



Funktionsdiagram