



Perspektiv av förslag till ny strukturplan för Ullna park

STADSUTVECKLING ULLNA PARK I TÄBY

VISION, STRUKTURPLAN OCH KVALITETSPROGRAM

ÅR	2015-2020
BESTÄLLARE	Täby kommun
INNEHÅLL	Bostäder, verksamheter och skidanläggning

En omfattande stadsutveckling pågår i Täby kommun i Arninge-Ullna som ska utvecklas till en ny regionkärna. I kommunens översiktsplan pekas området ut som ett större förändringsområde i form av en funktionsintegrerad stadsdel med en blandning av handel, verksamheter, bostäder och rekreation i anslutning till ett nytt resecentrum längs Roslagsbanan i Arninge.

För att i ett tidigt skede säkerställa en kvalitativ och hållbar utveckling av området Ullna park i nordöstra delen av Arninge-Ullna, har kommunen med stöd av och i nära samarbete med AL Studio utarbetat ett mål- och visionsprogram och en strukturplan för området. Syftet med planen är att ligga till grund för kommande detaljplanering och markanvisningar och innebär en varierad bebyggelse med stor hänsyn till befintlig naturmiljö. Inom planen föreslås ca 500 bostäder, centrum och servicefunktioner samt skid- och aktivitetsanläggningar – allt mitt i eller med naturen runt knuten.

HÅLLBAR UTVECKLING I ULLNA PARK

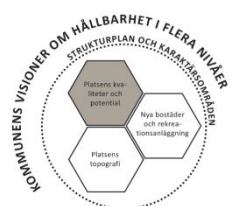
Strukturplanen har utvecklats för området mot bakgrund av kommunens utvecklingsplaner och hållbarhetsmål för hela Arninge-Ullna. Strukturen är utformad med stark tonvikt på platsens topografiska förutsättningar, målsättningen om att knyta ihop området med sin omgivning och de natur- och kulturvärden som har identifierats genom olika utredningar och inventeringar

och som kan utvecklas över tid. En viktig utmaning har också varit att möjliggöra många nya bostäder av varierad karaktär som kan ligga sida vid sida med framväxande verksamheter.

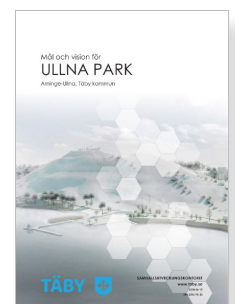
Strukturplanen syftar främst till att definiera ramarna för det fortsatta arbetet och ligger till grund för en indelning i olika karaktärsområden för vilka kvaliteter och riktlinjer definieras. Strukturplanen visar samtidigt en möjlig utformning av området för att pröva och illustrera exploateringsgrad, byggnadstypologier, fördelning av kvartersmark och allmän platsmark etc.

MEDVERKANDE

AL Studio har genom Johan Altenius som ansvarig arkitekt, i nära samverkan med kommunen och Mareld landskapsarkitekter som underkonsult, lett arbetet med att utarbeta vision och strukturplan samt kvalitetsprogram. Uppdraget genomfördes i flera steg under perioden 2015-20.



Kommunens vision om hållbarhet



Kvalitetsprogram/
mål- och visionsdokument



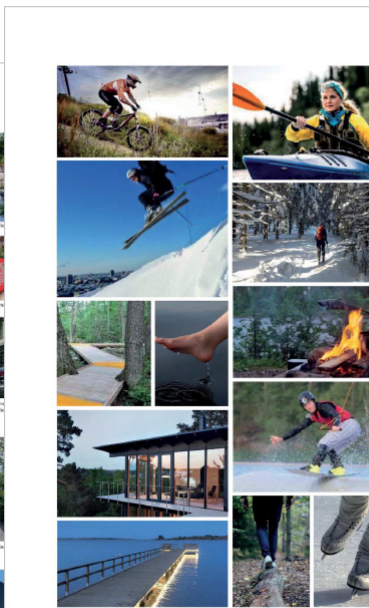
Slutlig situationsplan som ska ligga till grund för detaljplanen. Initialt var slalombacken en del av projektet och beskrevs i kavlitetsprogrammet, men utgick i den sista versionen av strukturplanen ovan, för att eventuellt senare kunna plockas in igen i samband med detaljplanprövningen.

A. Slalomvägen

Slalomvägen är en utvärms av en nord-sydlig axel mellan fastigheter och Ullnäsgränd. Gatan är en utvärms av en nord-sydlig axel mellan fastigheter och Ullnäsgränd. Gatan är en utvärms av en nord-sydlig axel mellan fastigheter och Ullnäsgränd.

B. Entrégatan

Entrégatan är en utvärms av en nord-sydlig axel mellan fastigheter och Ullnäsgränd. Gatan är en utvärms av en nord-sydlig axel mellan fastigheter och Ullnäsgränd.



Bebyggelse

Kavlitetsplanens utformning med varierade bygghöjder och uttryck som placeras i fastighetsgränser mot gatan och i släppen mellan kvarters utrymme mot naturen med mer gemensamt. Med levande, publika och sociala bostadsområden utformade med varierade bostadstyper och uttryck som placeras i fastighetsgränser mot gatan och i släppen mellan kvarters utrymme mot naturen med mer gemensamt.

Utformning

Vattenströmmen utformas i strukturer, betong och trä. Utformningen utformas i strukturer, betong och trä. Utformningen utformas i strukturer, betong och trä.

Slalomvägen

Slalomvägen utformas i strukturer, betong och trä. Slalomvägen utformas i strukturer, betong och trä. Slalomvägen utformas i strukturer, betong och trä.

Exempel ur programmet där gestaltungsprinciper och exempel för gator och bebyggelse beskrivs. I mitten ett bildkollage för den under uppdraget framarbetade visionen för området.