



Fotomontage som visar föreslagen bebyggelse på platsen i Henån

FRITIDSHUS RÖRA ÄNG, ORUST

NYBYGGNATION AV FRITIDSHUS OCH GÄSTSTUGA

ÅR 2015-2016
 BESTÄLLARE Privat
 INNEHÅLL Fritidshus

En portal mot fjorden där bebyggelsen skapar en skyddad uteplats var resultatet i ett projekt där tomtens förutsättningar och önskemålet om ett lättsamt umgänge stod i fokus.

Uppdraget omfattade nybyggnation av ett fritidshus på 160 kvm och en gäststuga på 80 kvm och bestod i att studera tomtens förutsättningar och ta fram förslag till olika möjliga bebyggelsealternativ följt av förslagshandlingar, bygglovhandlingar och bygghandlingar.

Platsen för projektet utgörs av en kuperad tomt med vidsträckt havsutsikt men med begränsad växtlighet. Utmaningen var att skapa ett hus med volym och bekvämlighet som samtidigt stämmer överens med platsens karaktär och begränsade yta. Resultatet blev en huvudbyggnad i vinkel som tillsammans med gäststugan ramar in den gemensamma trädgården åt sydväst.

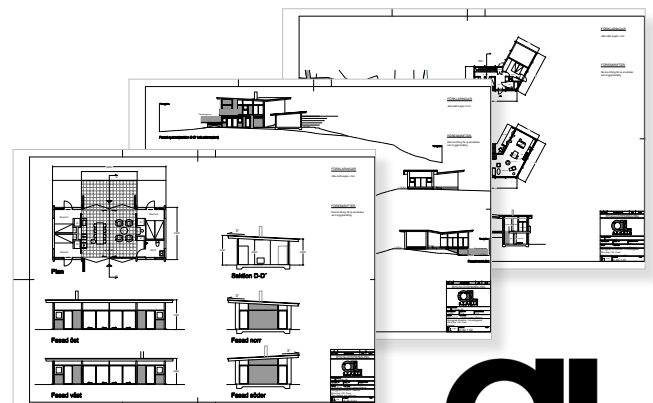
En bärande idé i projektet var att skapa en portal mellan ute och inne, där gäststugan enkelt öppnas upp för social samvaro. Tillsammans skapar husen en omfamnande karaktär.

MEDVERKANDE

Claudia Lozano Altenius var huvudansvarig arkitekt för uppdraget och bistods av Johan Altenius som ansvarig för yttre miljö och disposition.



Fotomontage av föreslagen bebyggelse



Bygglovhandlingar